

道東自動車道  
占冠地区下部工工事

参 考 図

令和 7 年 3 月

東日本高速道路株式会社  
北海道支社 帯広工事事務所

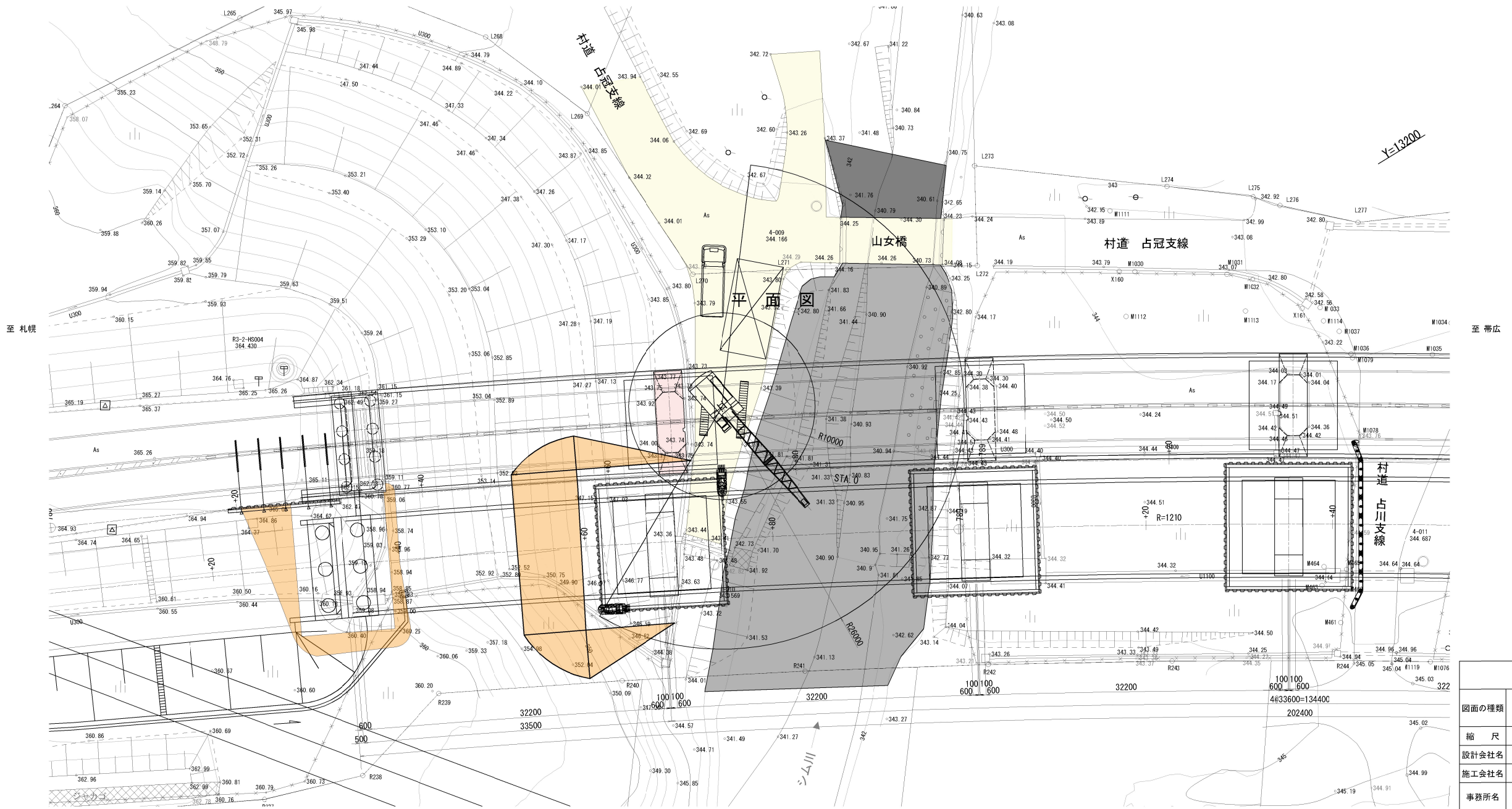
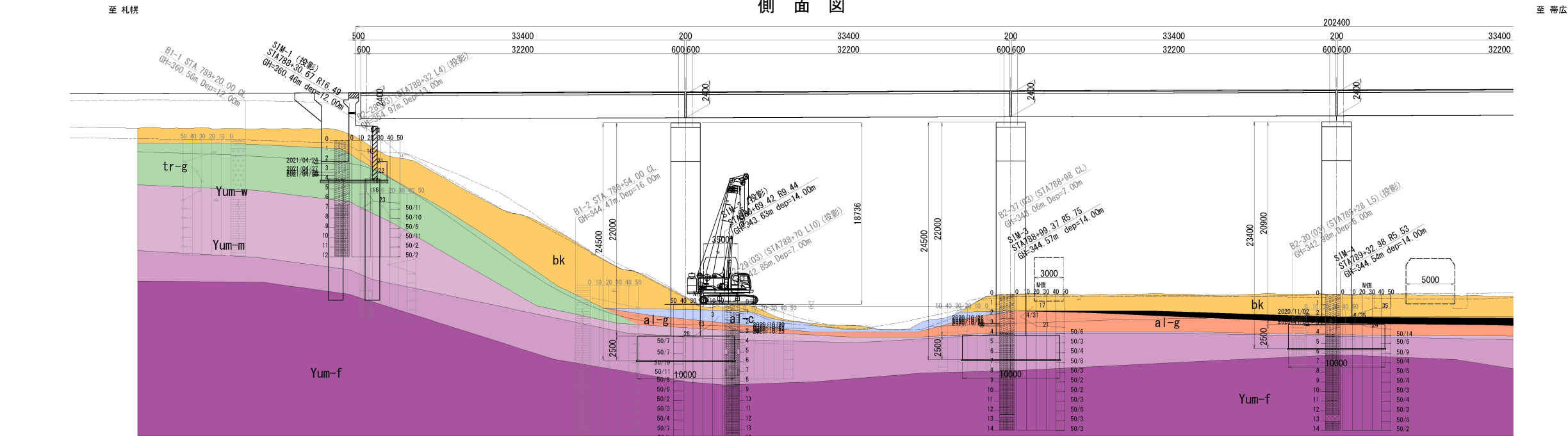
下部工参考図 図面目録

図面番号	図 面 名
1 ～ 2	シム川橋施工計画図（その 1 ～ 2）
3	本流鷗川第一橋施工計画図
4	本流鷗川第一橋 P 1 橋脚仮締切計画図
5	本流鷗川第二橋施工計画図
6	本流鷗川第二橋 P 1 橋脚仮締切計画図
7	占冠 P A ランプ橋施工計画図
8	本流鷗川第三橋施工計画図
9	本流鷗川第三橋 P 1 橋脚仮締切計画図
1 0 ～ 1 1	占冠 P A アクセス路橋施工計画図（その 1 ～ 2）
1 2	占冠 P A アクセス路橋 P 1 橋脚仮締切計画図
1 3	本流鷗川第四橋施工計画図
1 4	本流鷗川第四橋 P 1 橋脚仮締切計画図



シム川橋（上り線）施工計画図（その１）（参考図） S=1:500

側面図

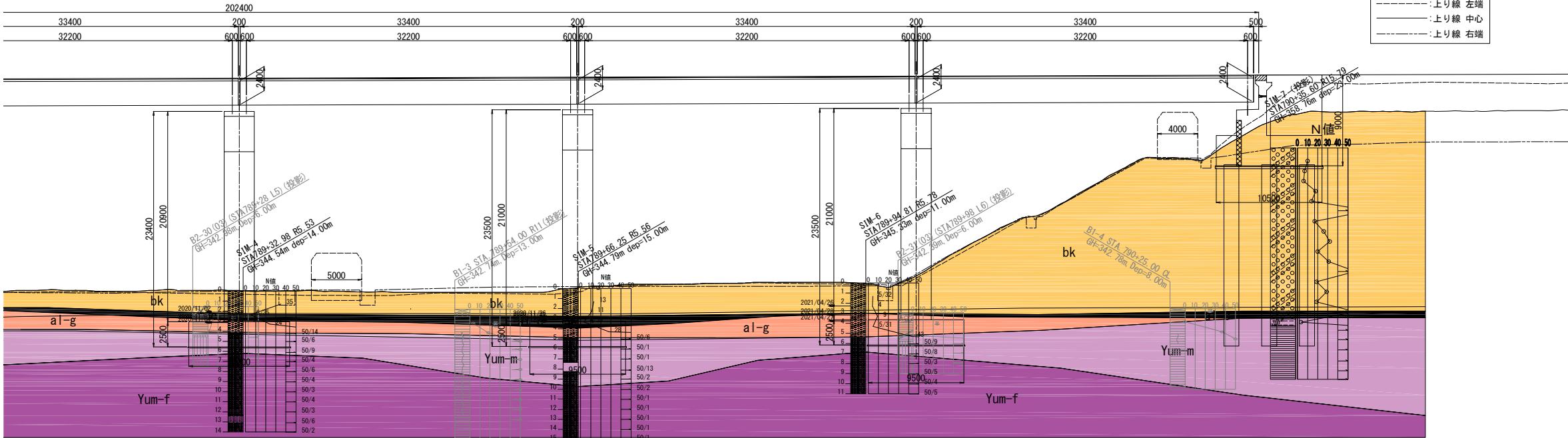


道東自動車道 占冠地区下部工事			
図面の種類	シム川橋（上り線） 施工計画図（その１）（参考図）		
縮 尺	図 示	図面番号	-
設計会社名	株式会社 日本橋造橋梁研究所		
施工会社名	東日本高速道路株式会社 北海道支社 帯広工事事務所		
事務所名			

至 札幌

側 面 図

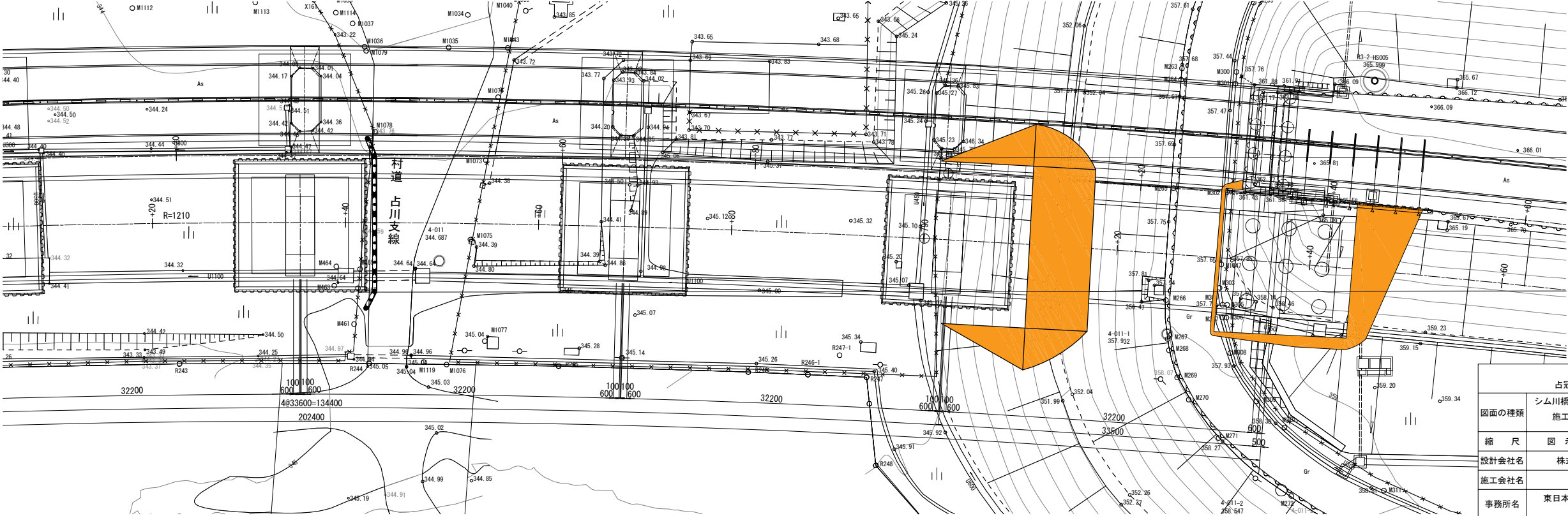
至 帯広



平 面 図

至 札幌

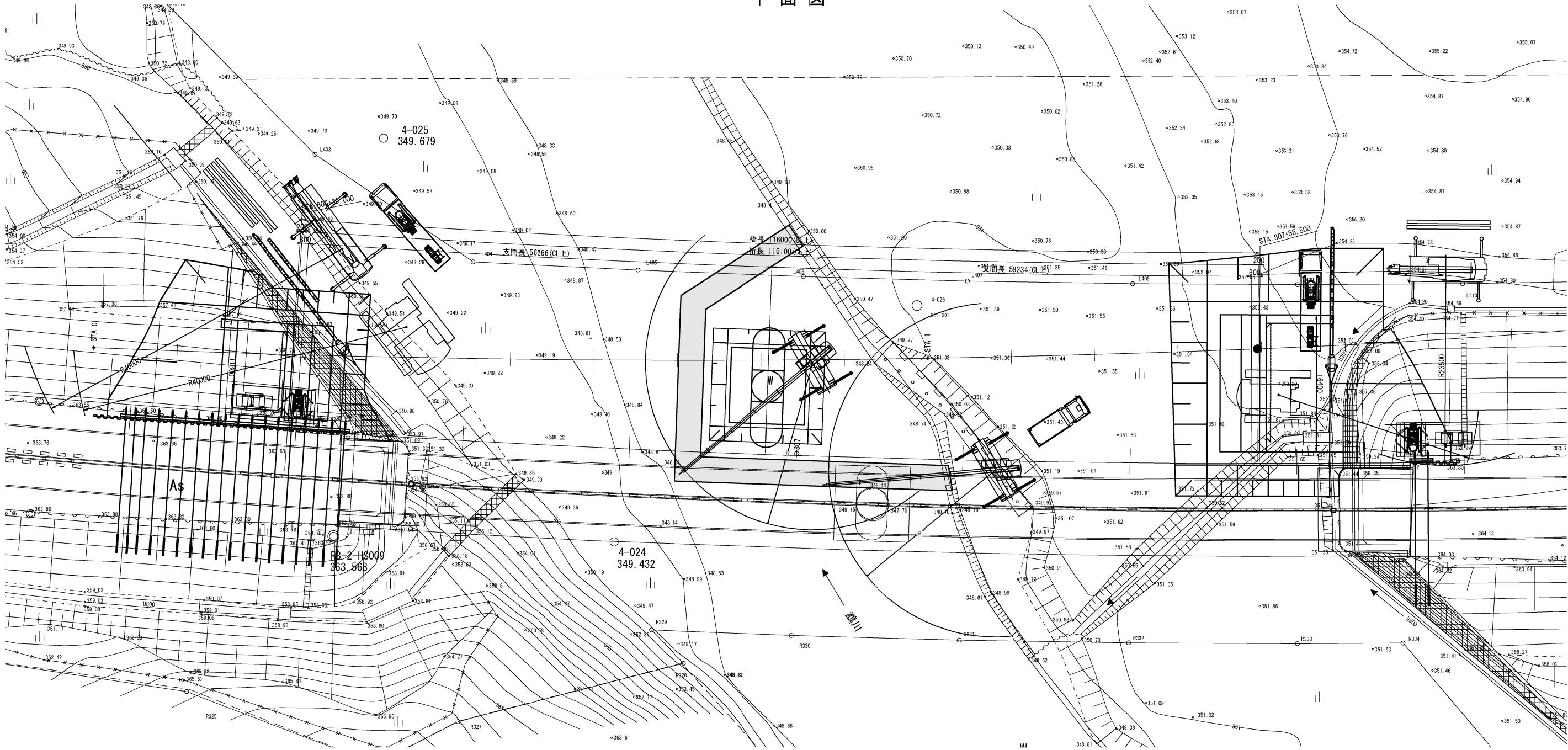
至 帯広



道東自動車道 占冠地区下部工事			
図面の種類	シム川橋（上り線）	施工計画図（その2）（参考図）	
縮 尺	図 示	図面番号	-
設計会社名	株式会社 日本橋造橋研究所		
施工会社名	東日本高速道路株式会社 北海道支社		
事務所名	帯広工事事務所		

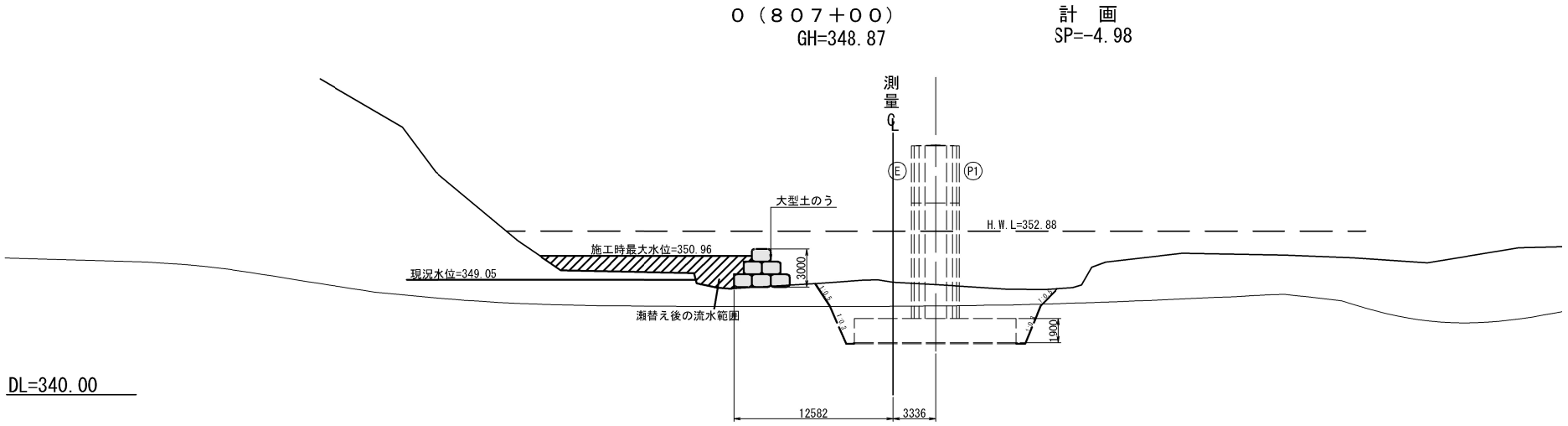


平面図



道東自動車道 占冠地区下部工工事			
図面の種類	本流鵠川橋第一橋（下り線） 施工計画図（参考図）		
縮 尺	図 示	図面番号	-
設計会社名	株式会社 日本構造橋梁研究所		
施工会社名			
事務所名	東日本高速道路株式会社 北海道支社 帯広工務事務所		

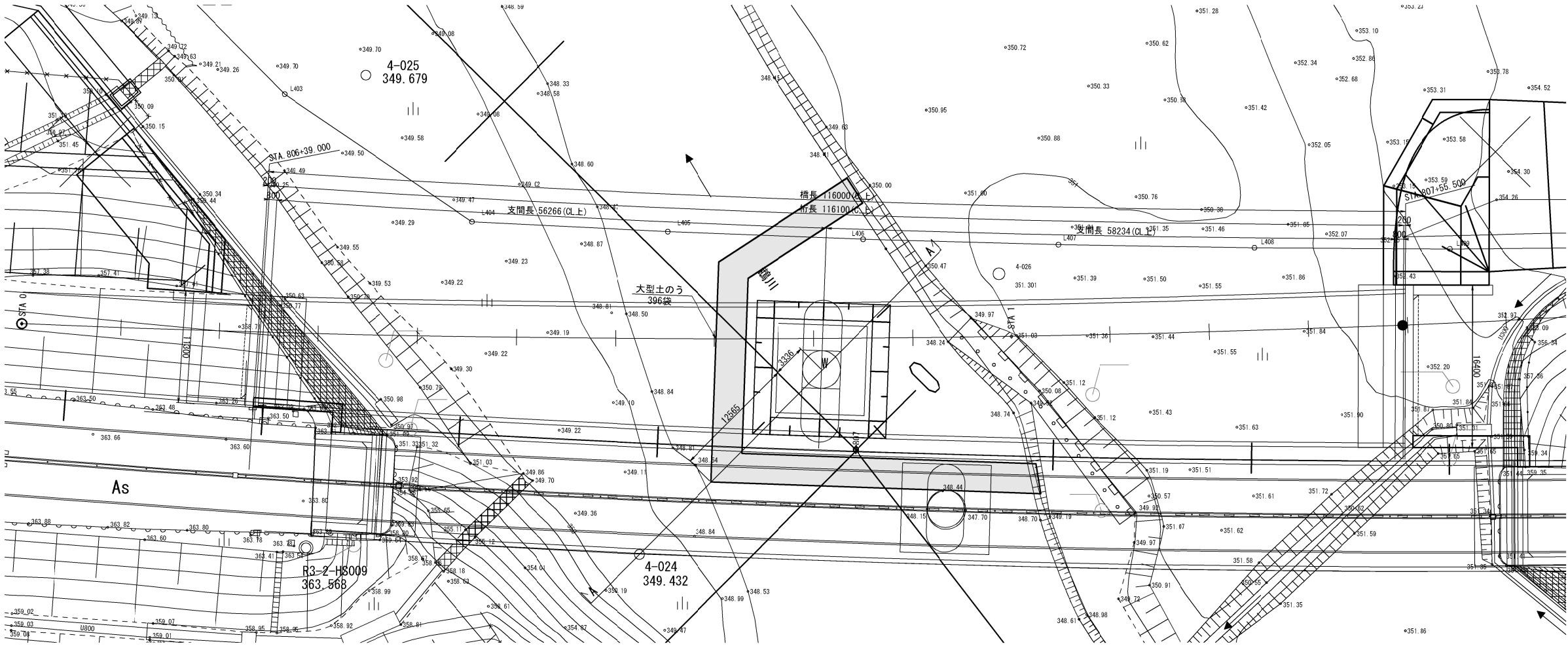
断面図 (A-A)



大型土のう A

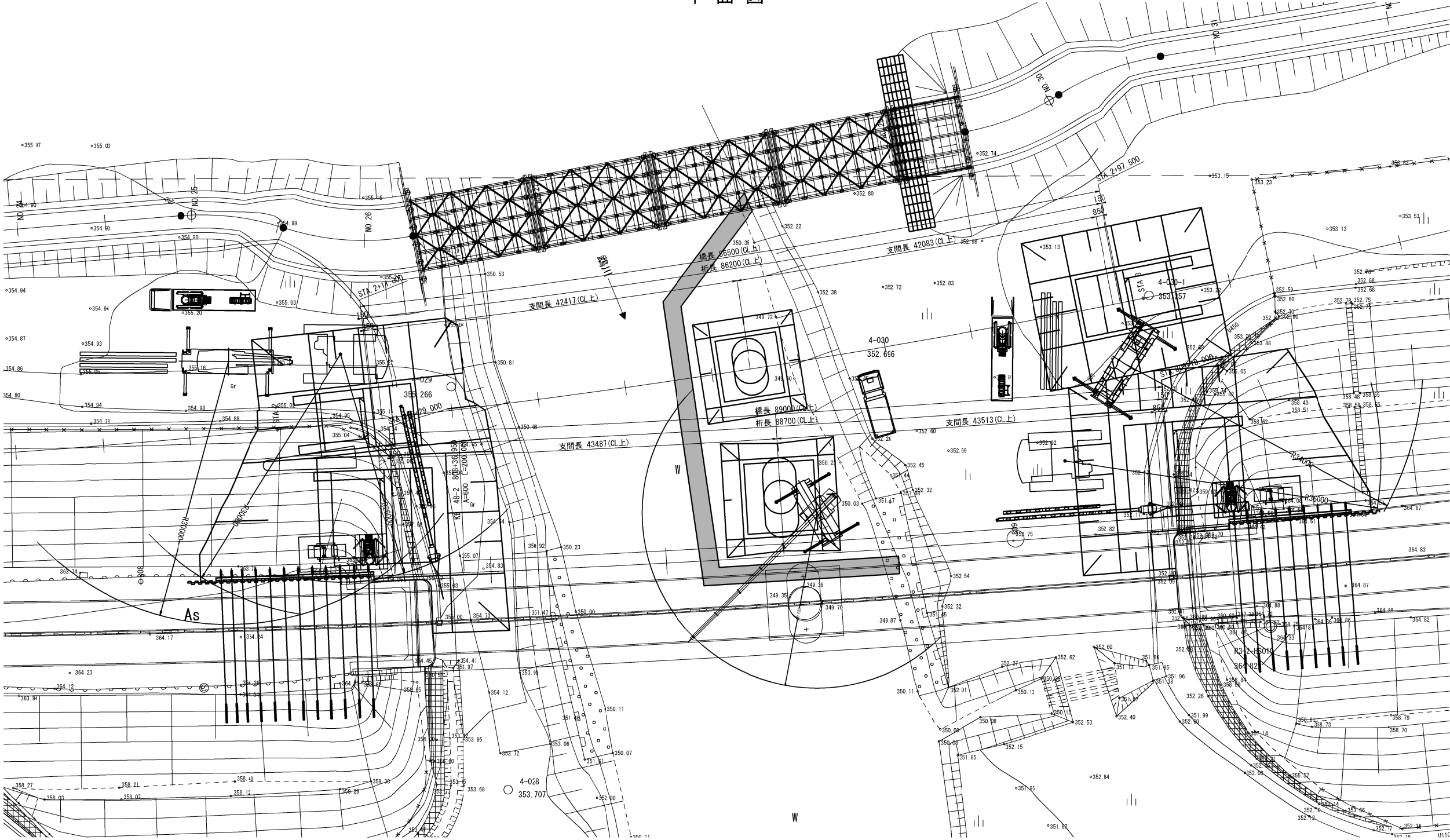
設置箇所	規 格	袋数(袋)	備 考
P 1 橋脚	大型土のう	396	

平面図



道東自動車道 占冠地区下部工工事			
図面の種類	本流鵡川第一橋（下り線） P 1 橋脚仮締切計画図（参考図）		
縮 尺	図 示	図面番号	-
設計会社名	株式会社 日本構造橋梁研究所		
施工会社名			
事務所名	東日本高速道路株式会社 北海道支社 帯広工事事務所		

平面図



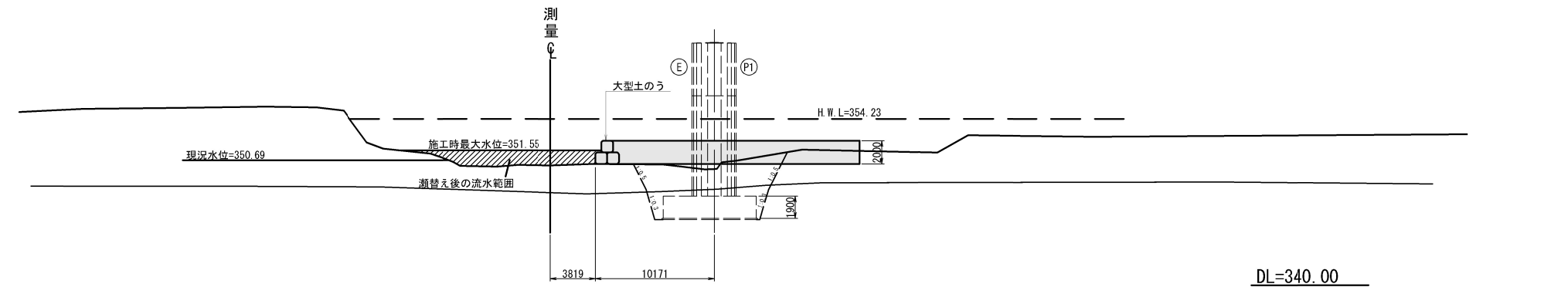
道東自動車道 占冠地区下部工事			
図面の種類	本流鵡川第二橋（下り線） 施工計画図（参考図）		
縮 尺	図 示	図面番号	-
設計会社名	株式会社 日本構造橋梁研究所		
施工会社名			
事務所名	東日本高速道路株式会社 北海道支社 帯広工事事務所		



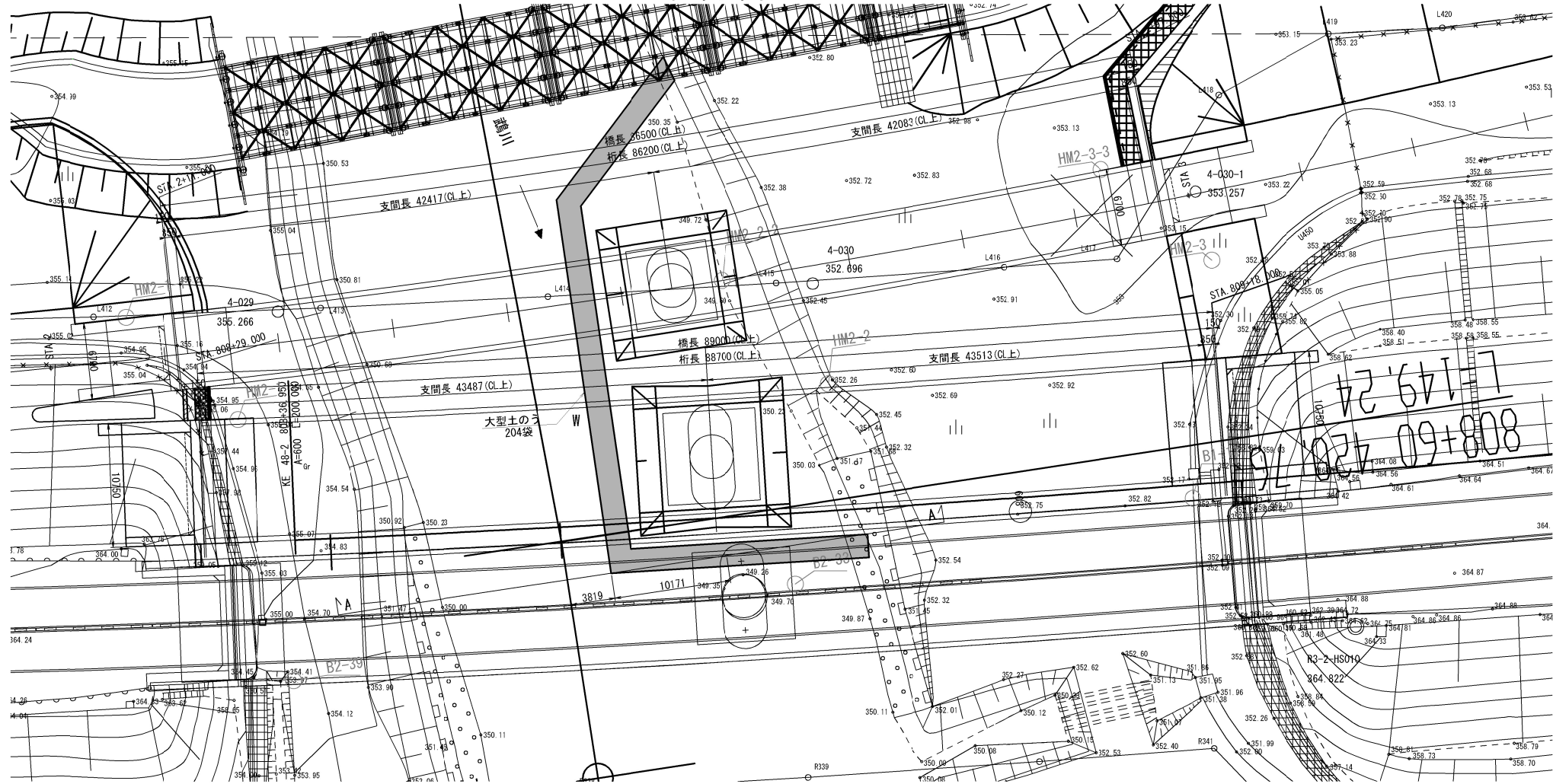
断面図 (A-A)

+420.8 (808+60) 計 画  
GH=350.26 SP=369.34

大型土のう			
設置箇所	規 格	袋数(袋)	備 考
P 1 橋脚	大型土のう	204	

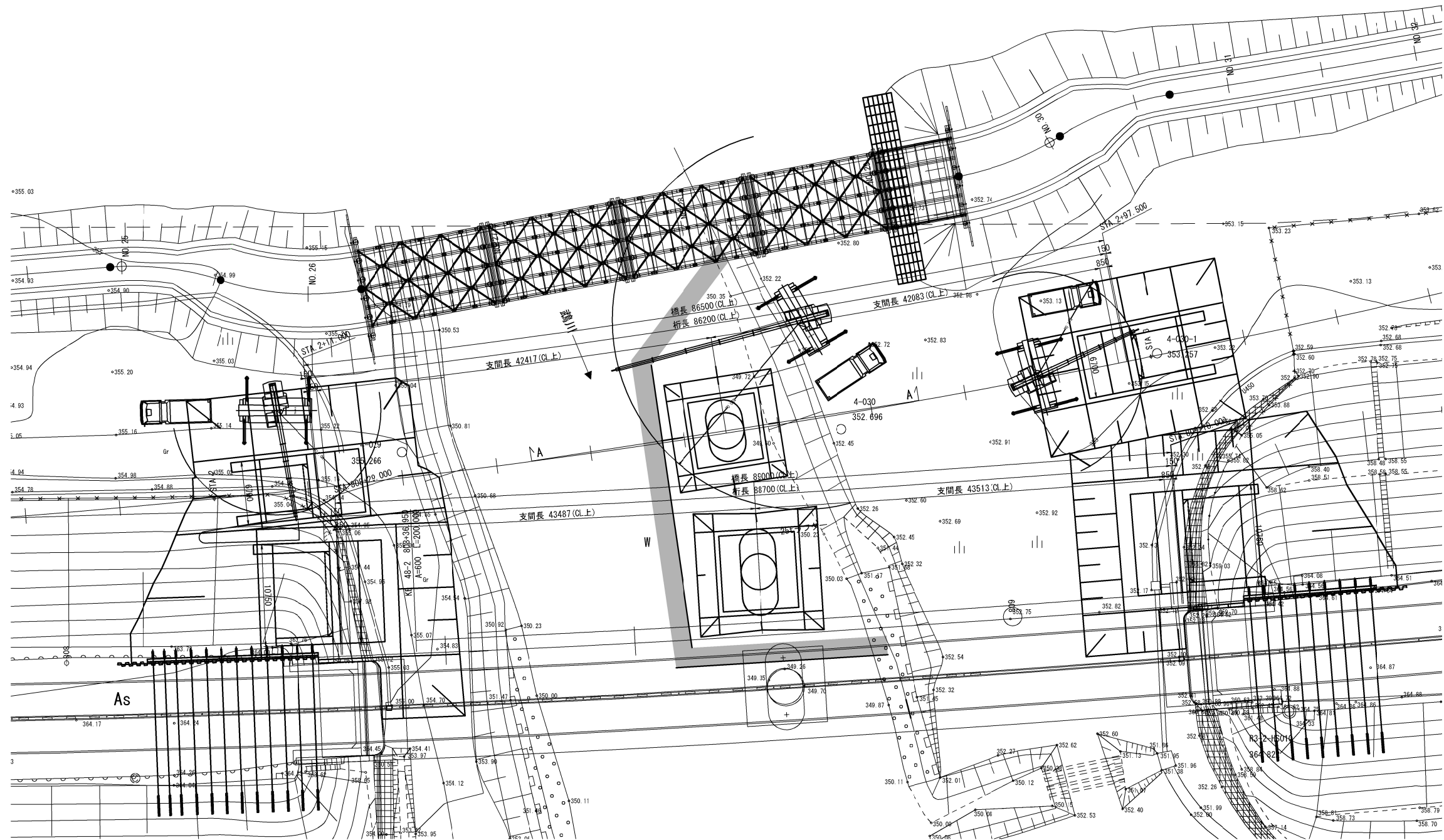


平面図



道東自動車道 占冠地区下部工事			
図面の種類	本流鵠川第二橋（下り線） P 1 橋脚仮締切計画図（参考図）		
縮 尺	図 示	図面番号	-
設計会社名	株式会社 日本構造橋梁研究所		
施工会社名			
事務所名	東日本高速道路株式会社 北海道支社 帯広工務事務所		

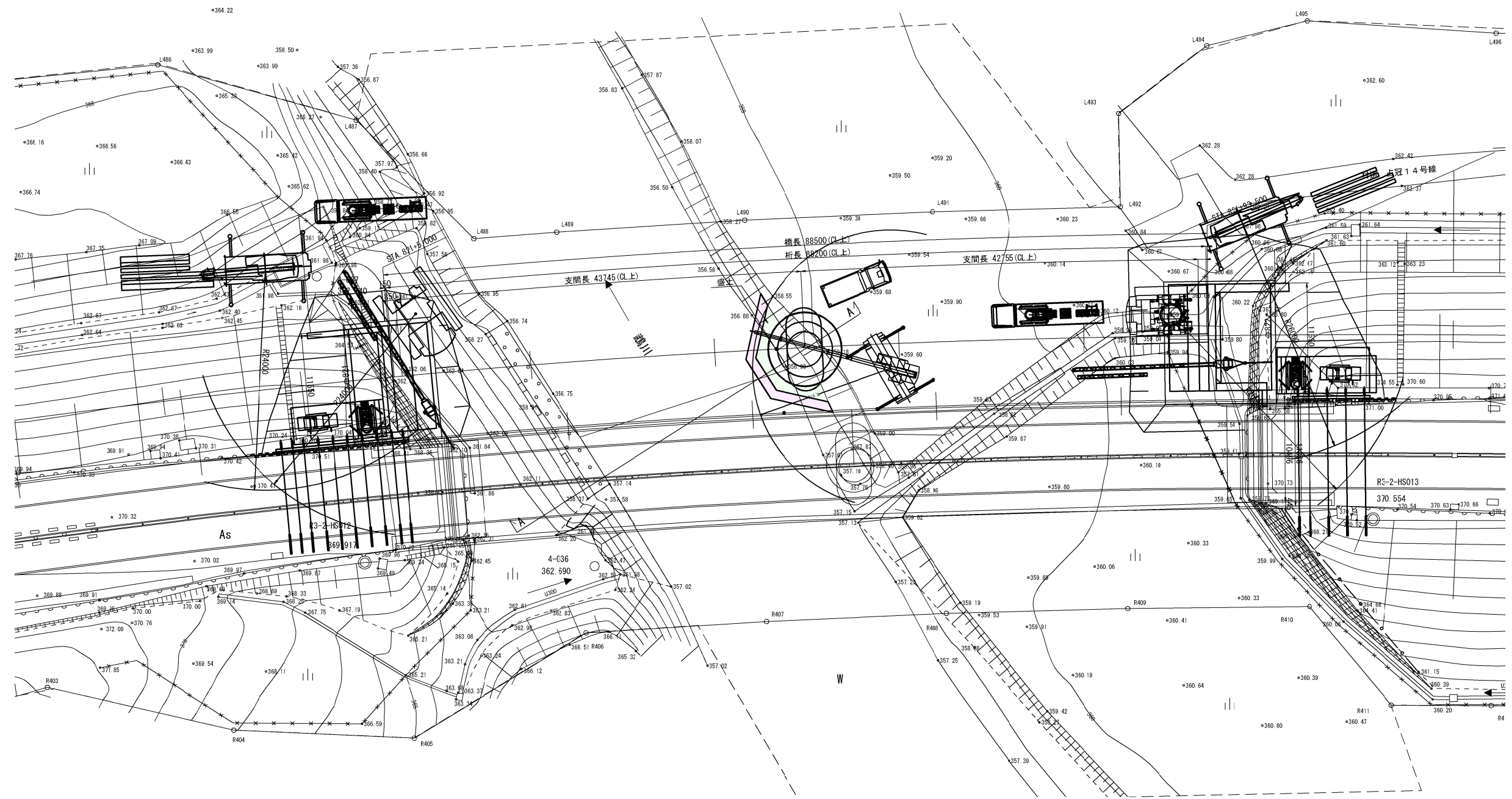
平面図



道東自動車道 占冠地区下部工工事			
図面の種類	占冠PAランプ橋 施工計画図 (参考図)		
縮 尺	図 示	図面番号	-
設計会社名	株式会社 日本構造橋梁研究所		
施工会社名			
事務所名	東日本高速道路株式会社 北海道支社 帯広工事事務所		



平面図



道東自動車道 占冠地区下部工事			
図面の種類	本流鵲川第三橋（下り線） 施工計画図（参考図）		
縮 尺	図 示	図面番号	-
設計会社名	株式会社 日本構造橋梁研究所		
施工会社名			
事務所名	東日本高速道路株式会社 北海道支社 帯広工事事務所		

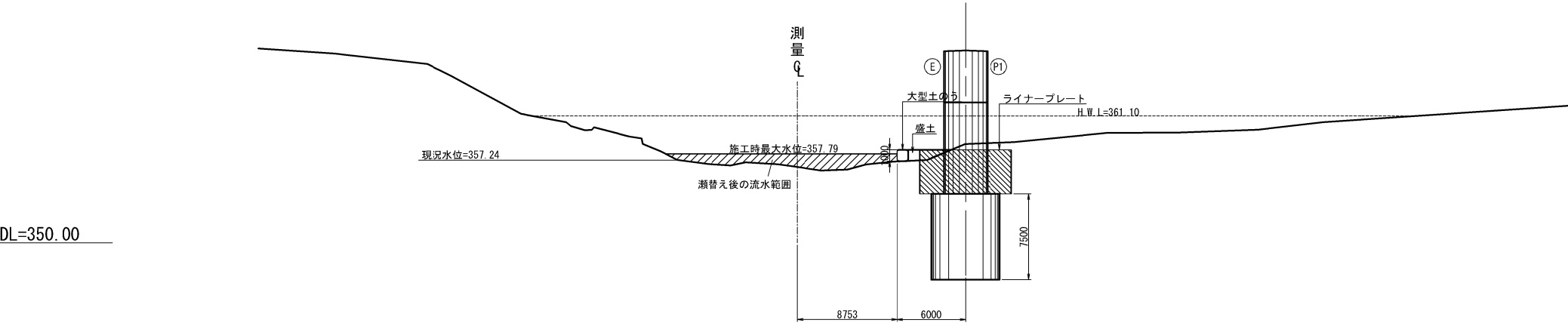


断面図 (A-A)

○ ( 8 2 1 + 3 3 ) 計 画  
GH=356.64 SP=-2.73

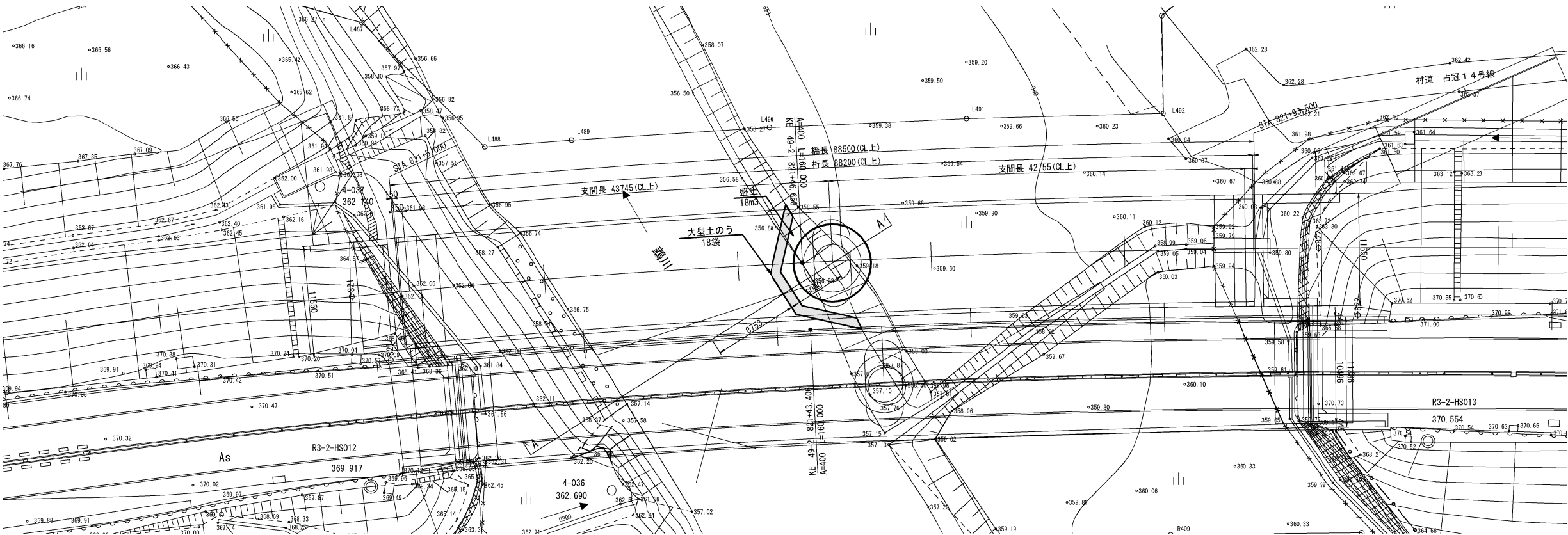
大型土のう			
設置箇所	規 格	袋数(袋)	備 考
P 1 橋脚	大型土のう	18	

盛土			
設置箇所	規 格	数量(m3)	備 考
P 1 橋脚	下部路体程度	18	



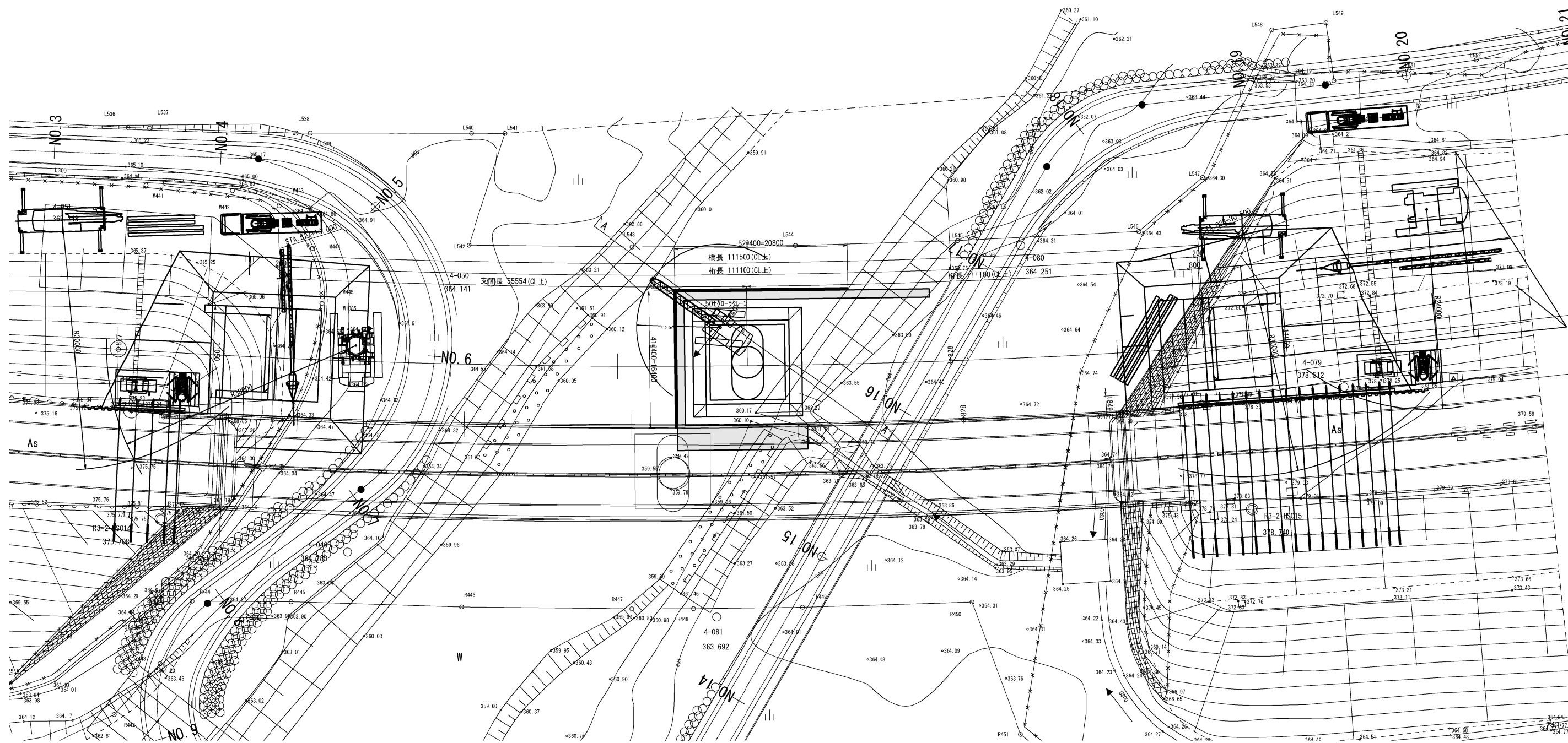
DL=350.00

平面図



道東自動車道 占冠地区下部工工事			
図面の種類	本流鵡川第三橋（下り線） P 1 橋脚仮締切計画図（参考図）		
縮 尺	図 示	図面番号	-
設計会社名	株式会社 日本構造橋梁研究所		
施工会社名			
事務所名	東日本高速道路株式会社 北海道支社 帯広工事事務所		

平面图

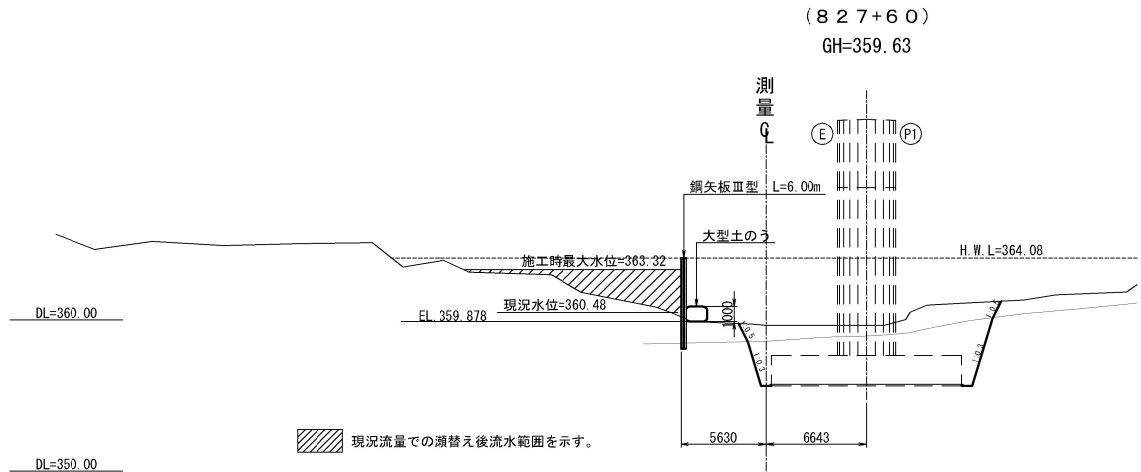


A 2 橋台矢板打設時

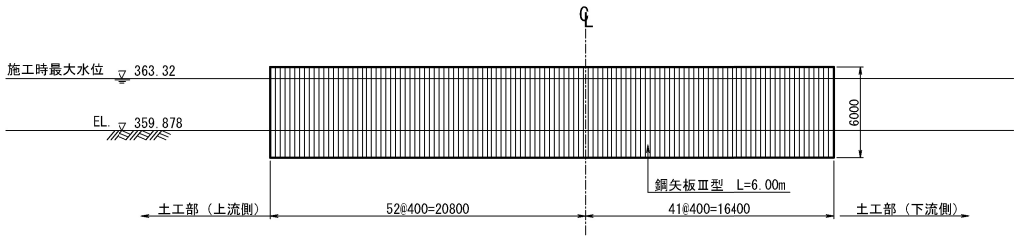
切土 (m <sup>3</sup> )	2,433.0
----------------------	---------

道東自動車道 占冠地区下部工工事			
図面の種類	本流黒川第四橋（下り線） 施工計画図（参考図）		
縮 尺	図 示	図面番号	-
設計会社名	株式会社 日本橋道橋梁研究所		
施工会社名			
事務所名	東日本高速道路株式会社 北海道支社 帯広工事事務所		

断面図 (A-A) S=1:500



鋼矢板部展開図 S=1:500

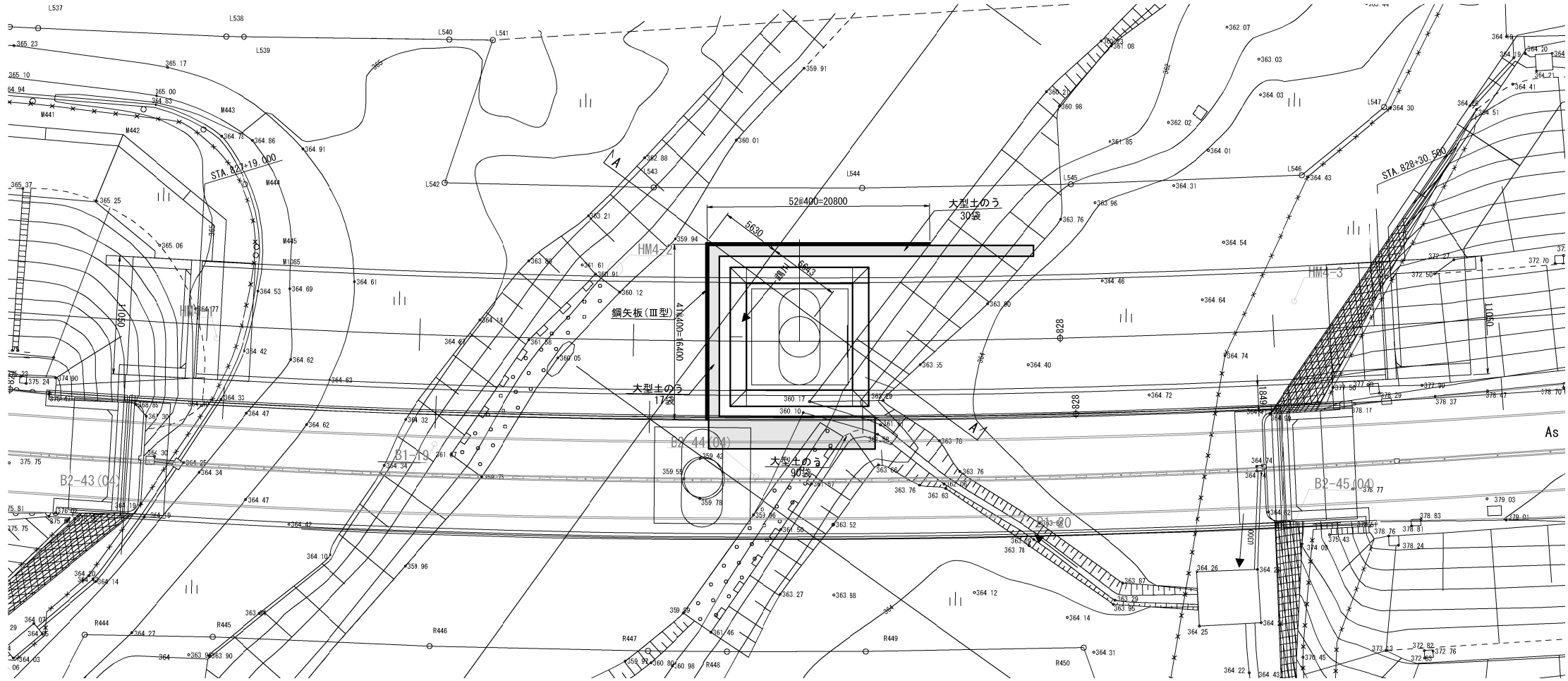


材料表

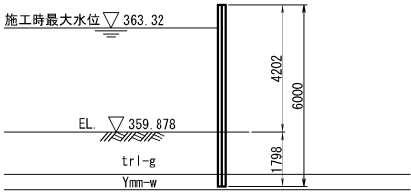
大型土のう							
設置箇所	規 格	袋数(袋)	備 考				
A 1橋台	大型土のう	137					

鋼矢板							
設置箇所	規 格	矢板長(m)	施工延長(m)	枚数	単重(kg/m)	重量(kg)	備 考
P 1橋脚	鋼矢板三型 (FSP-Ⅲ)	6.00	37.2	93	60	33480	

平面図 S=1:500



計算モデル図 S=1:250

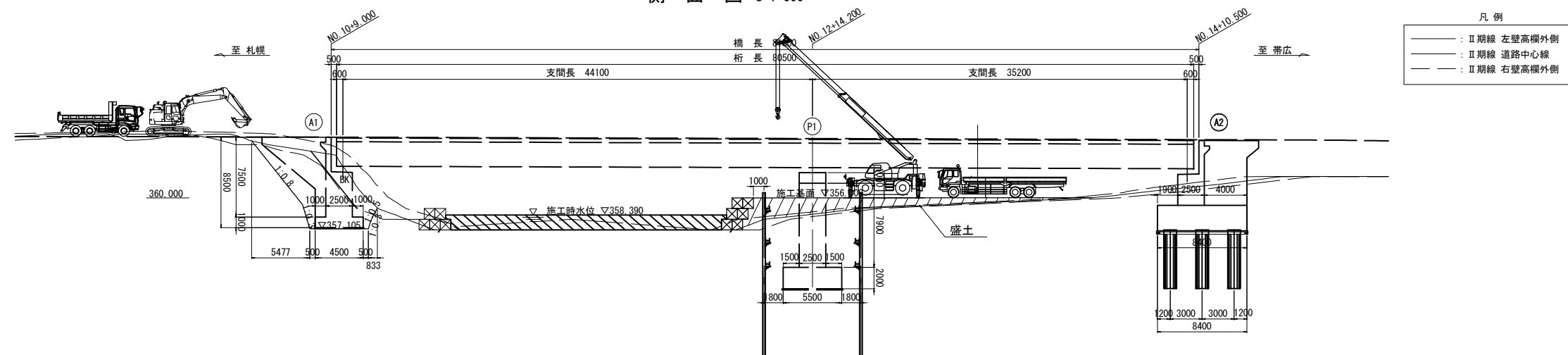


道東自動車道 占冠地区下部工事			
図面の種類	本流鵡川第四橋（下り線） P 1 橋脚仮締切計画図（参考図）		
縮 尺	図 示	図面番号	-
設計会社名	株式会社 日本構造橋梁研究所		
施工会社名			
事務所名	東日本高速道路株式会社 北海道支社 帯広工事事務所		

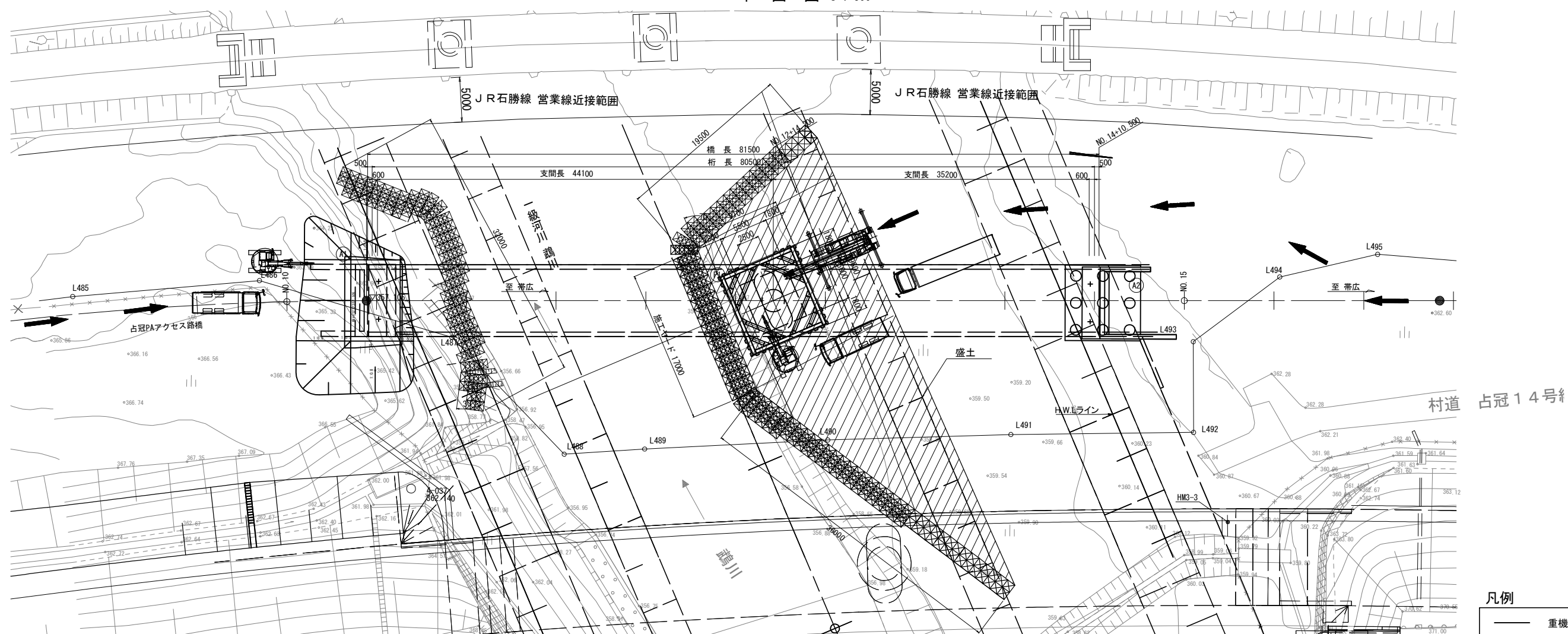
占冠PAアクセス路橋 下部工施工計画図（その１）（参考図）

### ■A1, P1橋脚施工時

側 面 図 S=1:500



平面图 S=1:500



## 凡例

重機、施工

道東自動車道 占冠地区 下部土工工事				
図面の種類	占冠PAアクセス路橋 下部土工施工計画（その１）（参考図）			
縮 尺	図 示	図面番号	-	
設計会社名	株式会社 建設技術研究所			
施工会社名				
事務所名	東日本高速道路株式会社 北海道支社 帯広工事事務所			

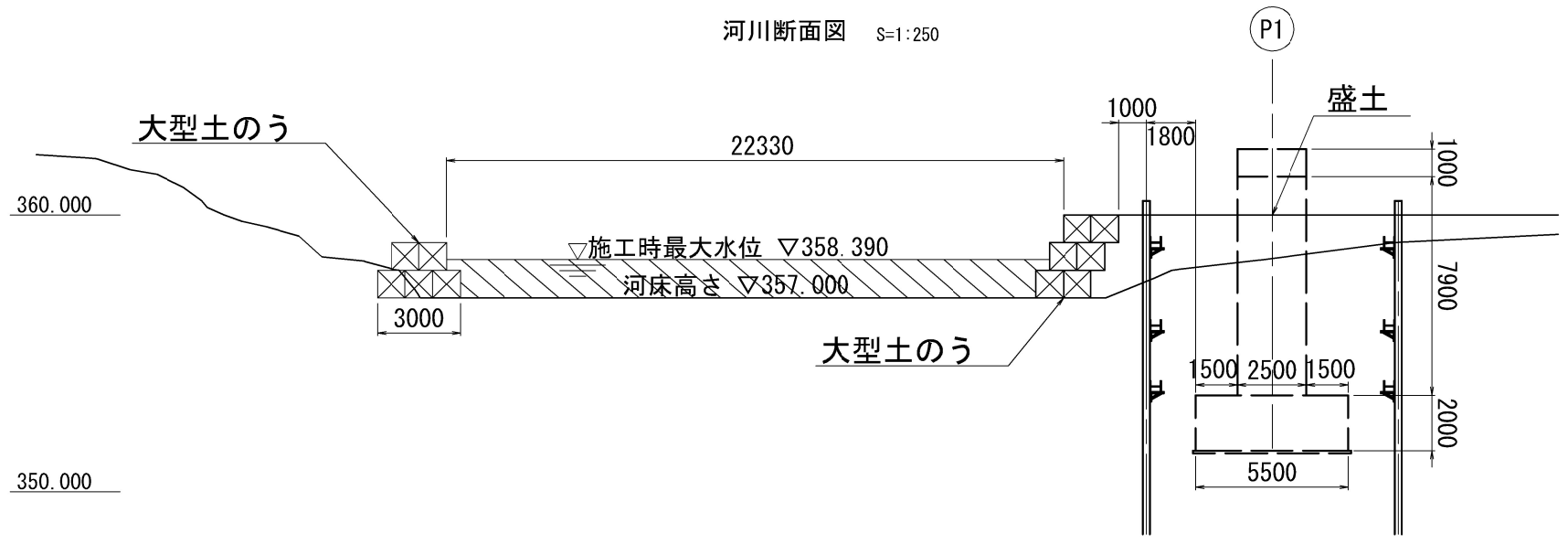




占冠PAアクセス路橋 P 1 橋脚仮締切計画図 (参考図)

■A1, P1橋脚施工時

河川断面図 S=1:250



凡 例

—	Ⅱ期線 左壁高欄外側
—	Ⅱ期線 道路中心線
—	Ⅱ期線 右壁高欄外側

大型土のう

設置箇所	規 格	袋数(袋)	備 考
A 1 橋台	大型土のう	159	

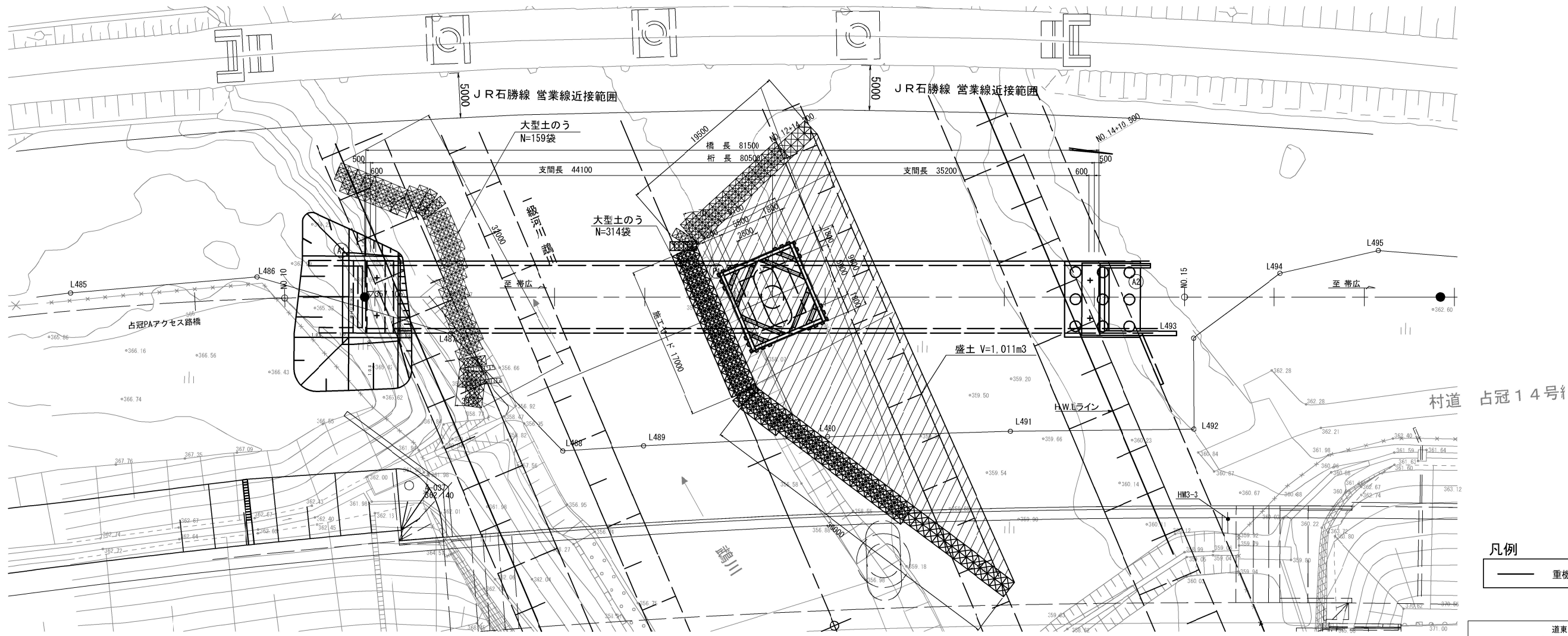
大型土のう

設置箇所	規 格	袋数(袋)	備 考
P 1 橋脚	大型土のう	314	

盛土

設置箇所	規 格	数量(m3)	備 考
P 1 橋脚	下部路体程度	1,011	

平 面 図 S=1:500



凡例

—	重機、施工
---	-------

道東自動車道 占冠地区下部工事			
図面の種類	占冠PAアクセス路橋 P 1 橋脚仮締切計画図 (参考図)		
縮 尺	図 示	図面番号	-
設計会社名	株式会社 建設技術研究所		
施工会社名			
事務所名	東日本高速道路株式会社 北海道支社 帯広工事事務所		